



Current Situation on Seasonal Influenza (1-1-2019 to 13-8-2019)

Central Epidemiology Unit
Department of Public Health
Ministry of Health and Sports



Seasonal Influenza cases tested and laboratory confirmed (1-1-2019 to 13-8-2019)

Date of onset of first symptoms	ILI				SARI				Influenza Virus not detected	Death*	Total Tested Cases
	Test	A (H1N1) pdm09	A (H3N2)	B	Test	A (H1N1) pdm09	A (H3N2)	B			
Jan	21	1	0	2	8	0	0	1	25	0	29
Feb	11	0	0	3	5	1	0	0	12	0	16
Mar	8	0	0	0	5	0	0	0	13	0	13
Apr	0	1	0	0	2	0	0	0	1	0	2
May	7	0	0	0	8	1	0	0	14	1	15
Jun	71	9	5	1	208	86	3	3	172	25	279
July	175	53	7	2	505	235	11	15	357	57	680
13-Aug	65	20	3	1	155	44	10	3	129	11	220
Grand Total	358	84	15	9	896	367	24	22	723	94	1254

Laboratory confirmed seasonal influenza (1-1-2019) to (13-8-2019) –

Influenza A (H1N1)pdm09 - 451
 Influenza A(H3N2) - 39
 Influenza B - 31
 Total - 521

ILI- Influenza Like Illness

SARI – Severe Acute Respiratory Infection

*death cases are Influenza A(H1N1)pdm09 positive



Seasonal Influenza A(H1N1)pdm09 deaths (n=94) (1-6-2019 to 13-8-2019)

Different groups of Seasonal Influenza A(H1N1)pdm09 death	Deaths
Seasonal influenza with co-morbid conditions	76
High risk group for seasonal influenza	10
Seasonal influenza A (H1N1)pdm09 without obvious co-morbid conditions	8
Total	94

High risk group

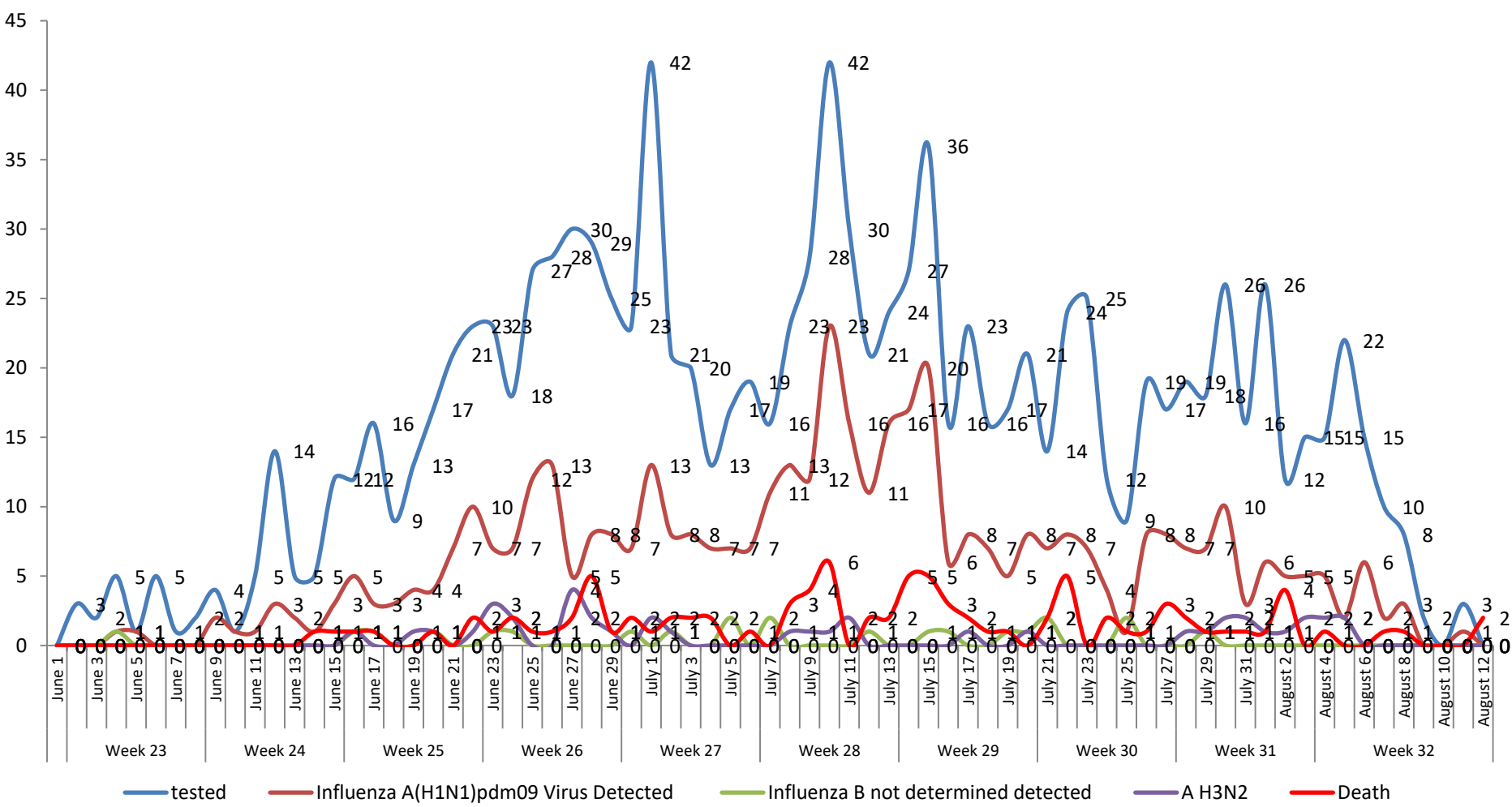
- Age less than 5 years and above 65 years

Co-morbid conditions

- Underlying diseases such as diabetes, cardiovascular diseases, chronic respiratory diseases, congenital anomalies, neurological diseases, hematological diseases, cancer and other immunodeficiency conditions



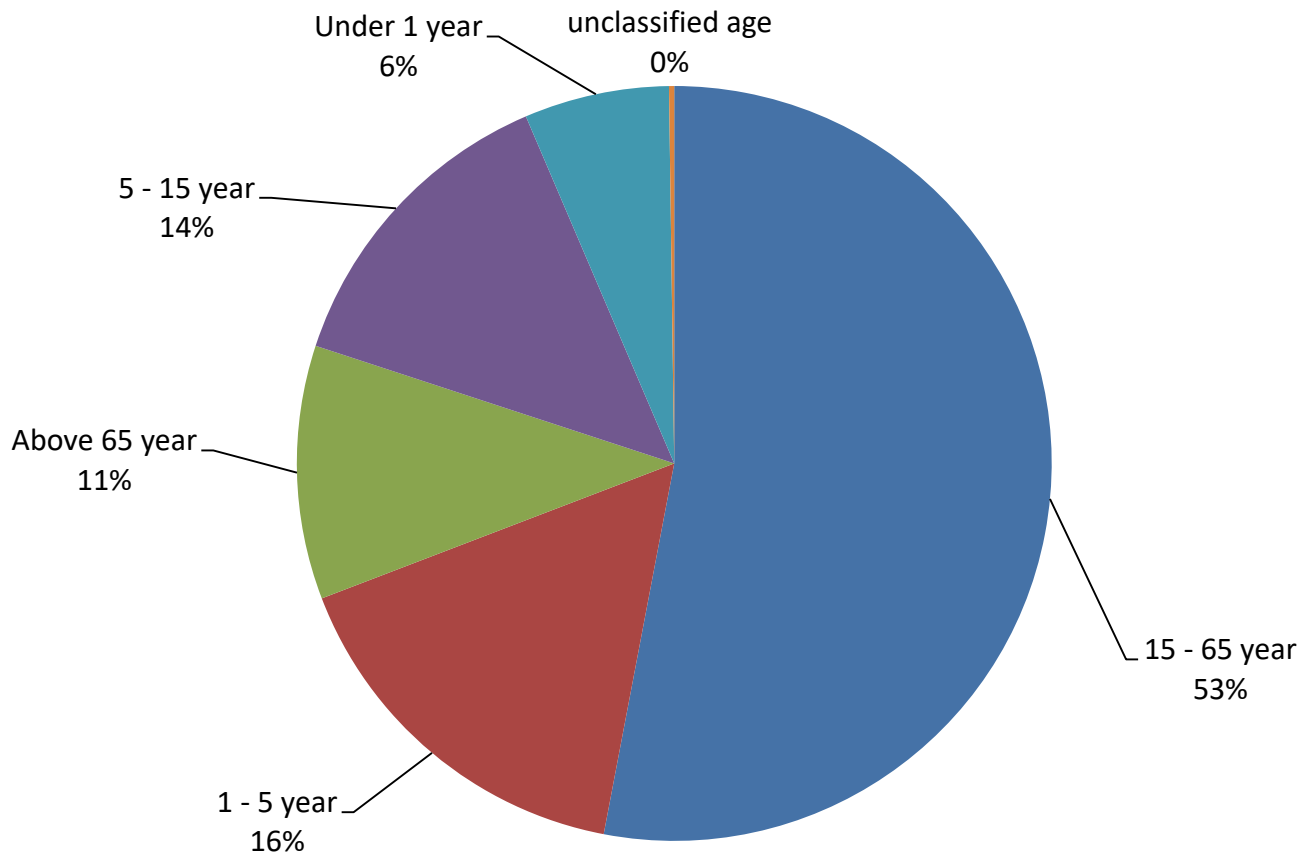
Seasonal Influenza Cases/Deaths among laboratory tests (n=1179) (1-6-2019 to 13-8-2019)



***death cases are Seasonal Influenza A(H1N1)pdm09 positive**



Seasonal Influenza cases (Lab confirmed A(H1N1)pdm09) (n=451) (1-1-2019 to 13-8-2019)





တိုင်းဒေသကြီး/ ပြည်နယ်အလိုက် Seasonal Influenza ဓာတ်ခွဲအတည်ပြု ဖြစ်ပွား/သေဆုံးသူဦးရေစာရင်း (၁-၁-၂၀၁၉) ရက်နေ့မှ (၁၃-၈-၂၀၁၉) ရက်နေ့အထိ (n=1257)

စဉ်	တိုင်းဒေသကြီး/ ပြည်နယ်	လူဦးရေ သိပ်သည်းဆ (Population Density per Km ²)	ရာသီတုပ်ကွေးရောဂါ သံသယလူနာ ဓာတ်ခွဲ စစ်ဆေးသူ ဦးရေ	ဓာတ်ခွဲ အတည်ပြု ဖြစ်ပွားသူ ဦးရေ	ဓာတ်ခွဲ အတည်ပြု သေဆုံးသူ ဦးရေ
၁	ရန်ကုန်တိုင်းဒေသကြီး	716	562	247	65
၂	နေပြည်တော်	164	134	55	-
၃	ဧရာဝတီတိုင်းဒေသကြီး	177	99	48	11
၄	ကချင်ပြည်နယ်	19	93	31	1
၅	ပဲခူးတိုင်းဒေသကြီး	124	75	29	7
၆	ရခိုင်ပြည်နယ်	87	69	28	1
၇	မကွေးတိုင်းဒေသကြီး	87	39	22	2
၈	စစ်ကိုင်းတိုင်းဒေသကြီး	57	22	11	3
၉	ကရင်ပြည်နယ်	52	79	11	-
၁၀	မွန်ပြည်နယ်	167	18	10	3
၁၁	ကယားပြည်နယ်	24	8	8	-
၁၂	ရှမ်းပြည်နယ် (တောင်)	-	9	6	1
၁၃	မန္တလေးတိုင်းဒေသကြီး	200	22	6	-
၁၄	ရှမ်းပြည်နယ် (မကြောက်)	-	11	4	-
၁၅	တနင်္သာရီတိုင်းဒေသကြီး	32	8	4	-
၁၆	ချင်းပြည်နယ်	13	3	-	-
၁၇	ရှမ်းပြည်နယ် (အရှေ့)	-	1	-	-
စုစုပေါင်း		76	1252*	520*	94

Note - total test - 1254, 2 unclassified address and age , lab confirmed cases -521, 1 unclassified address and age မှတ်ချက်။ ရှမ်းပြည်နယ်၏ လူဦးရေသိပ်သည်းဆ နှုန်းမှာ ၁ စတုရန်းကီလိုမီတာတွင် ၃၇ ရှိပါသည်။



ရန်ကုန်တိုင်းဒေသကြီးအတွင်း မြို့နယ်အလိုက် Seasonal Influenza ဓာတ်ခွဲအတည်ပြုဖြစ်ပွား/
 သေဆုံးသူ ဦးရေစာရင်း (၁-၁-၂၀၁၉) ရက်နေ့မှ (၁၃-၈-၂၀၁၉) ရက်နေ့အထိ

စဉ်	တိုင်းဒေသကြီး/ ပြည်နယ်	ရာသီတုပ်ကွေးရောဂါ သံသယလူနာဓာတ်ခွဲ စစ်ဆေးသူ ဦးရေ	ဓာတ်ခွဲ အတည်ပြု ဖြစ်ပွားသူ ဦးရေ	ဓာတ်ခွဲ အတည်ပြု သေဆုံးသူဦးရေ
၁	ဒဂုံမြို့သစ် (တောင်)	56	23	5
၂	လှိုင်သာယာ	32	17	6
၃	သင်္ဃန်းကျွန်း	46	16	4
၄	ဒဂုံ (ဆိပ်ကမ်း)	29	14	1
၅	သန်လျင်	25	12	4
၆	ဒဂုံမြို့သစ် (မြောက်)	21	11	2
၇	ဒဂုံမြို့သစ် (အရှေ့)	17	11	2
၈	မြောက်ဥက္ကလာပ	25	10	4
၉	မင်္ဂလာဒုံ	24	10	3
၁၀	လှည်းကူး	18	10	1
၁၁	မရမ်းကုန်း	17	10	1
၁၂	မော်တီ	14	8	4
၁၃	သာကေတ	19	8	4
၁၄	ရွှေပြည်သာ	17	8	2
၁၅	မင်္ဂလာတောင်ညွန့်	14	6	2
၁၆	တောင်ဥက္ကလာပ	16	5	-
၁၇	ရန်ကင်း	9	5	2
၁၈	သုံးဂူ	11	5	2
၁၉	ဒလ	13	5	-
၂၀	ကြည့်မြင်တိုင်	7	5	1
၂၁	စမ်းချောင်း	6	4	2
၂၂	ထန်းတပင်	9	4	2
၂၃	အင်းစိန်	13	4	-
၂၄	လှိုင်	10	3	1
၂၅	တွံတေး	8	3	1
၂၆	တာမွေ	17	2	1
၂၇	ဒေါပုံ	9	2	1
၂၈	ကမာရွတ်	7	3	-
၂၉	ဗဟန်း	4	3	-
၃၀	ကွမ်းခြံကုန်း	4	2	1
၃၁	လသာ	2	2	-
၃၂	တိုက်ကြီး	6	3	1
၃၃	ဗိုလ်တစ်ထောင်	2	2	1
၃၄	လမ်းမတော်	6	2	-
၃၅	အလုံ	4	2	1
၃၆	ကော့မှူး	6	3	2
၃၇	ဒဂုံ	4	1	-
၃၈	ခရမ်း	7	1	-
၃၉	ကျောက်တန်း	3	1	-
၄၀	ဆိပ်ကြီးခနောင်တို	1	1	1
၄၁	ကျောက်တံတား	4	-	-
	စုစုပေါင်း	562	247	65